

VIVRE AVEC LE SOLEIL

Enquête nationale 2013 - Participation & Opinion

Menée du 3 juillet au 6 novembre 2013

Auprès de 36027 inscrits

Nombre de répondants : 10158

1 - SYNTHÈSE

Principaux résultats

Evolution du nombre d'inscrits à mi-mai

Evolution du nombre d'élèves participants

2 - LES INSCRITS

2.1 LES RELAIS

Nombre total de relais inscrits à mi-mai

Evolution du nombre de relais inscrits, cumulé à mi-mai

Profil des relais inscrits

2.2 LES ENSEIGNANTS

Nombre total d'enseignants inscrits à mi-mai

Evolution du nombre d'enseignants inscrits, cumulé à mi-mai

Comment les enseignants inscrits ont-ils connu le programme



3 - LES ÉLÈVES

Nombre total d'élèves participants depuis le lancement

Evolution du nombre d'élèves participants

Répartition des élèves par cycle

Taux de pénétration (Cycles 1, 2 & 3)

4 - LES OUTILS

Evolution du nombre d'outils diffusés, cumulé à mi-mai

5 - LA PARTICIPATION ET L'OPINION DES PROFESSIONNELS INSCRITS

5.1 PRINCIPALES DONNÉES SUR L'ACTIVITÉ EN CLASSE

5.2 LES ENSEIGNANTS

La mise en œuvre & les outils

Autoformation & formation

L'impact sur les élèves et les familles

5.3 LES DIRECTEURS ET MAÎTRES RESSOURCES

La formation et les conseils aux enseignants

La mise en œuvre, les outils, l'impact sur les élèves et les familles

5.4 LES FORMATEURS : IEN, conseillers péda., coordonnateurs RAR/RSS..., prof. ESPE...

5.5 TEMPS DE FORMATION ET NOMBRE DE BÉNÉFICIAIRES PAR RÉGION

5.6 LES ANIMATEURS : infirmières scolaires, éducateurs/animateurs de la santé, chargés de prévention

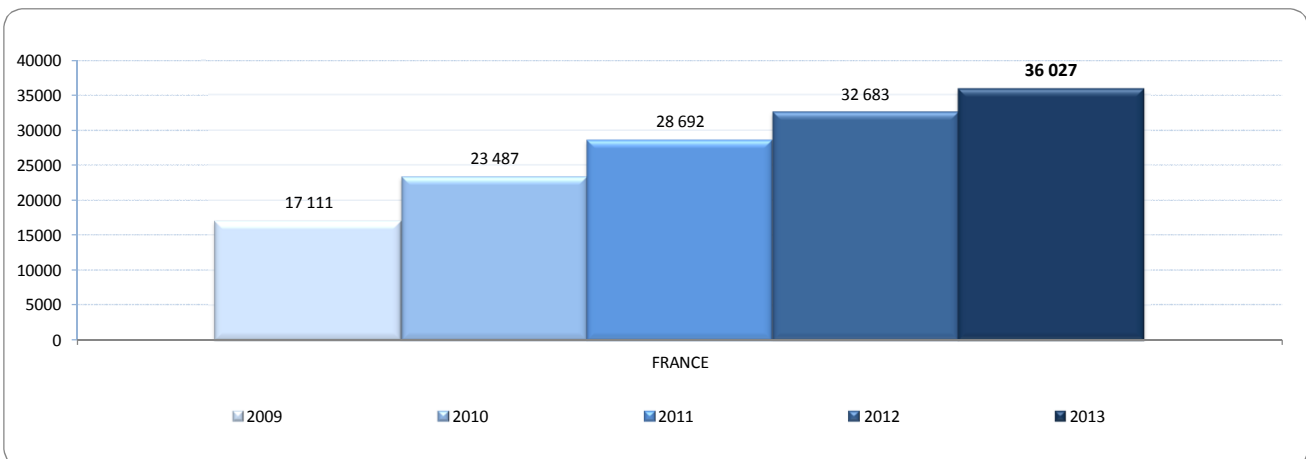
5.7 POURQUOI LES PROFESSIONNELS N'ONT PAS PARTICIPÉ AU PROGRAMME

1 - SYNTHÈSE

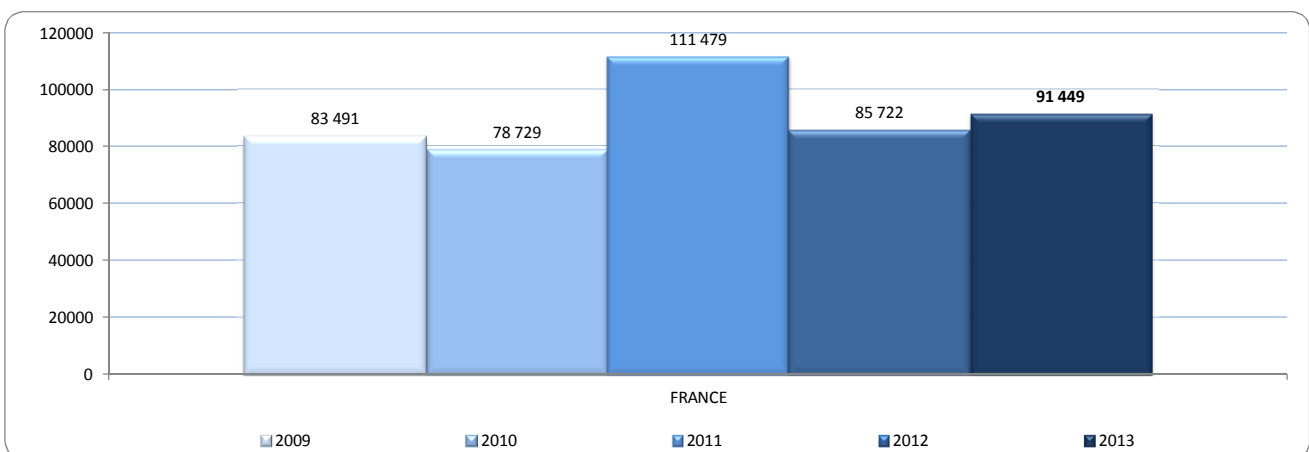
Vivre avec le Soleil - Résultats 2013 - Enquête menée auprès de 36027 inscrits - 10158 répondants

Classes ayant mis en oeuvre le programme	3 700
Nombre d'heures consacrées au programme en moyenne	7,6 heures
Nombre d'élèves participants	91 449
Taux de pénétration 2013 cycles 1,2 et 3	1,25%
Nombre d'enfants sensibilisés uniquement	180 702
Nombre de parents sensibilisés	51 735
Nombre de bénéficiaires de formation	16 161

Evolution du nombre d'inscrits à mi-mai



Evolution du nombre d'élèves participants



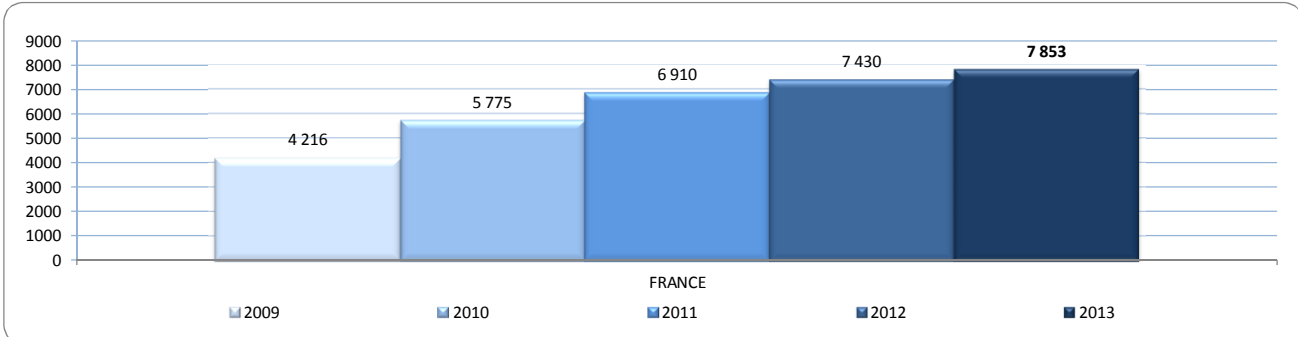
2 - LES INSCRITS

2.1 LES RELAIS

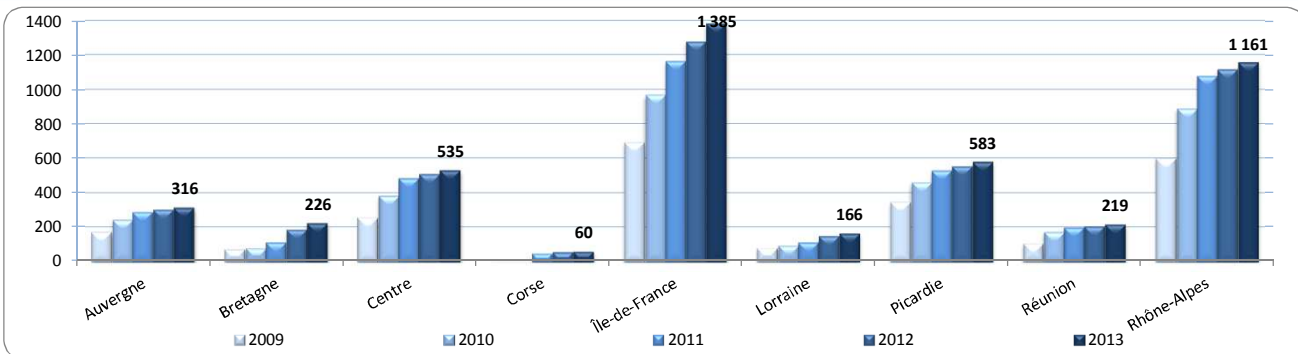
Nombre total de relais inscrits à mi-mai

7853

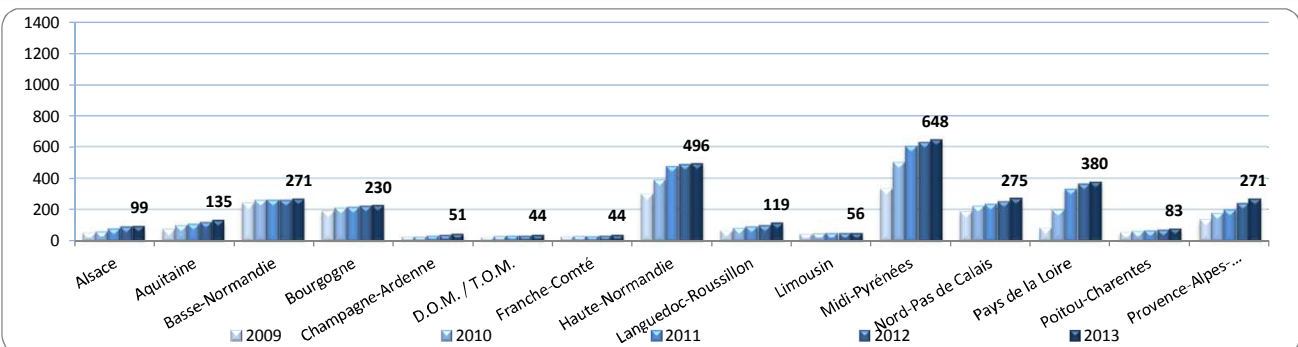
Evolution du nombre de relais inscrits au programme (cumulé)



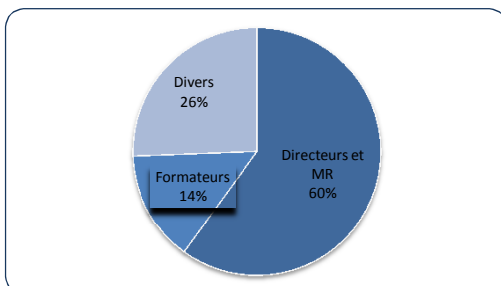
Evolution du nombre de relais inscrits, cumulé à mi-mai (régions soutenues)



Evolution du nombre de relais inscrits, cumulé à mi-mai (régions non soutenues)



Profils des relais inscrits (2013)



Directeurs et Maîtres Ressources

Maître ressource
Chef d'établissement

Formateurs

Professeur IUFM
Conseiller pédagogique
IEN, IPR.

Divers :

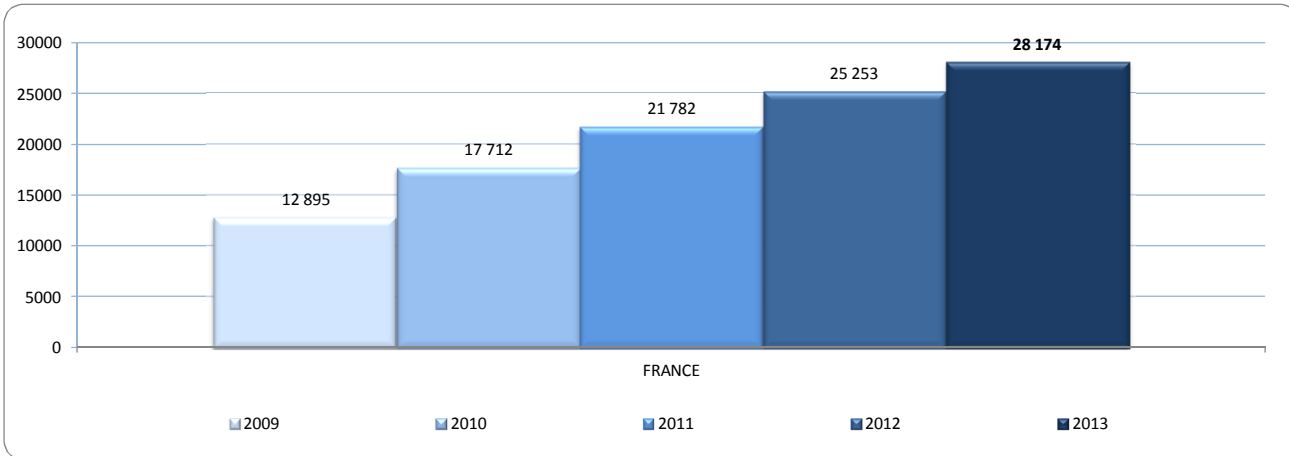
Responsable animation
Médecin scolaire, Médecin conseil, Infirmier scolaire
Journaliste

2 - LES INSCRITS

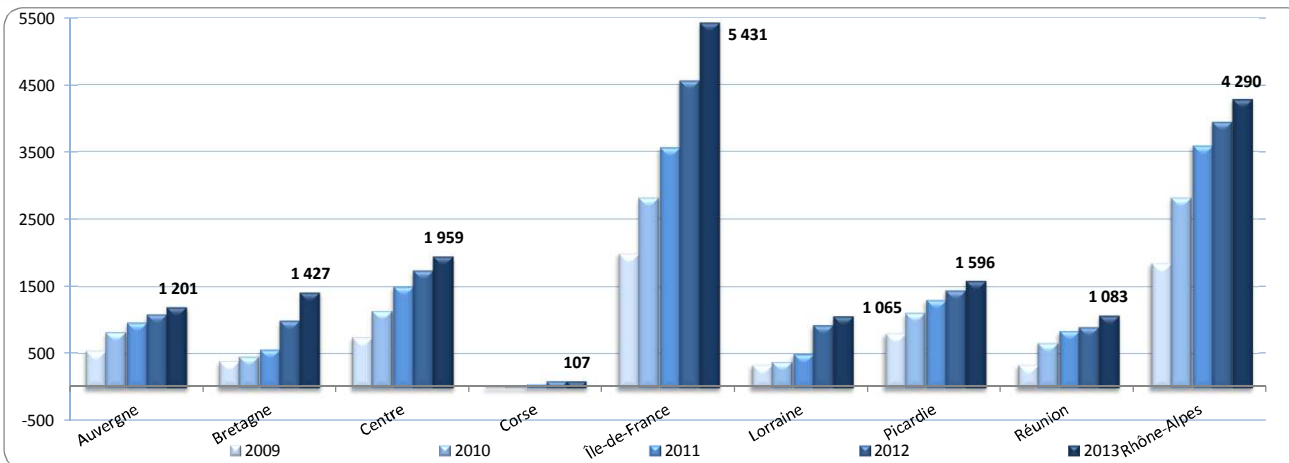
2.2 LES ENSEIGNANTS

Nombre total d'enseignants inscrits à mi-mai 28 174

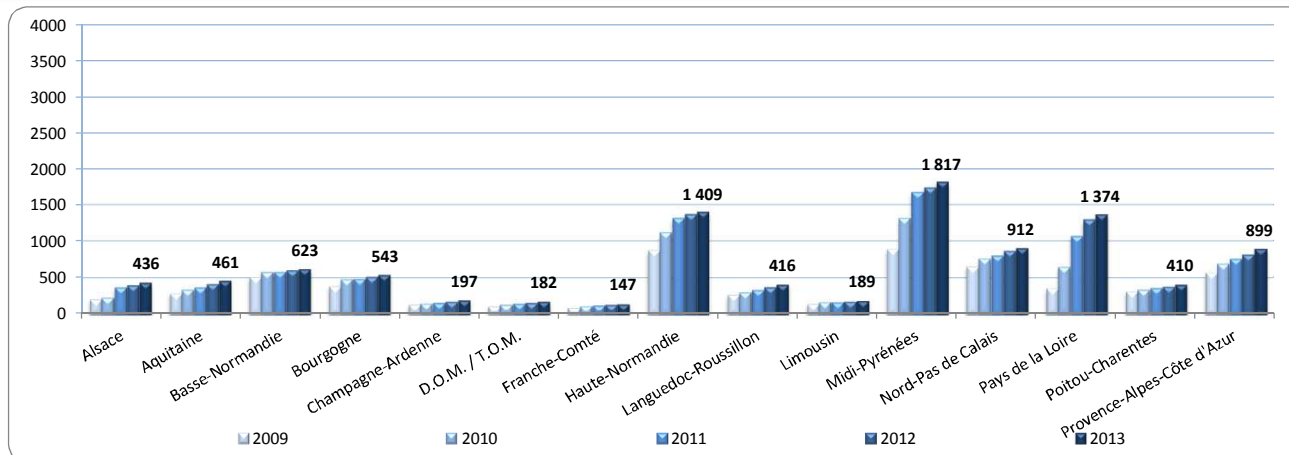
Evolution du nombre d'enseignants inscrits, cumulé à mi-mai



Evolution du nombre d'enseignants inscrits, cumulé à mi-mai (régions soutenues)



Evolution du nombre d'enseignants inscrits, cumulé à mi-mai (régions non soutenues)



Comment les enseignants inscrits ont-ils connu le programme

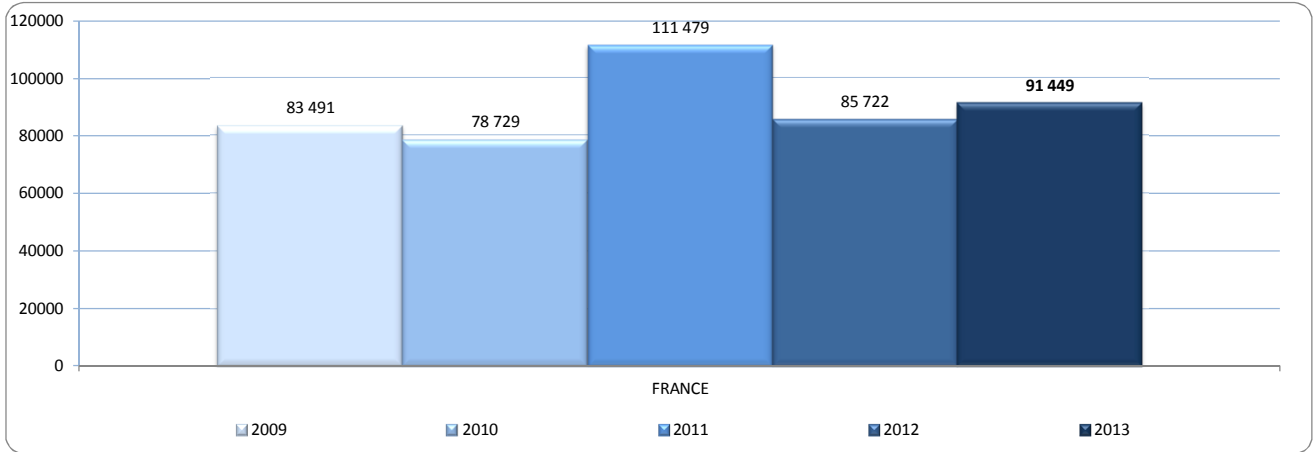
		Nombre de citations		
Education Nationale	Par votre IEN	83	12%	53%
	Par votre conseiller pédagogique	34	5%	
	Par votre chef d'établissement	37	5%	
	Par un collègue	77	11%	
	Par un(e) infirmier(e) ou médecin scolaire	3	0%	
	Par le site ou un membre "La main à la pâte"	125	18%	
	Par le site du rectorat, de l'IA, de la circonscription	16	2%	
Sécurité Solaire	Par le site web "passerelles.info"	55	8%	24%
	Par le site web "soleil.info"	57	8%	
	Par un moteur de recherche "google" ou autre	60	8%	
Médias	Par un média professionnel	20	3%	18%
	Par un média grand public	2	0%	
	Par un courrier électronique	105	15%	
Autre	Par un autre moyen	40	6%	6%

3 - LES ELEVES

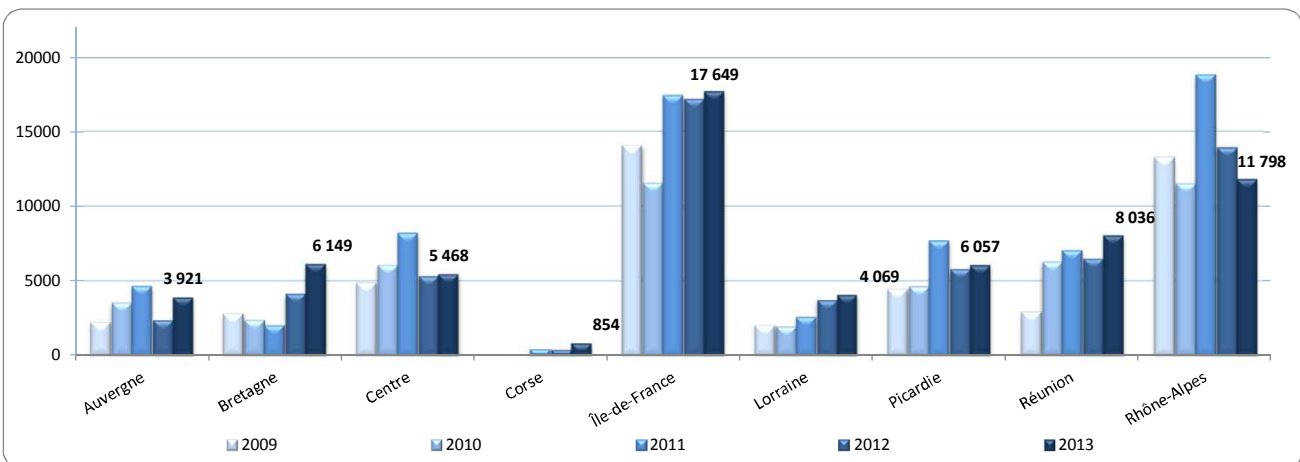
Nombre total d'élèves participants depuis le lancement

581 190

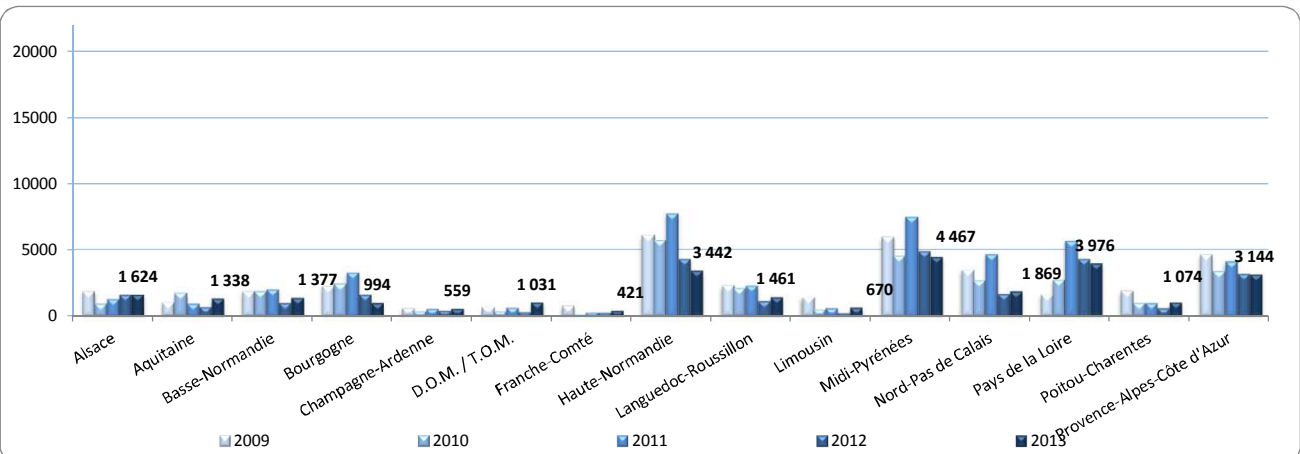
Evolution du nombre d'élèves participants



Evolution du nombre d'élèves participants (régions soutenues)



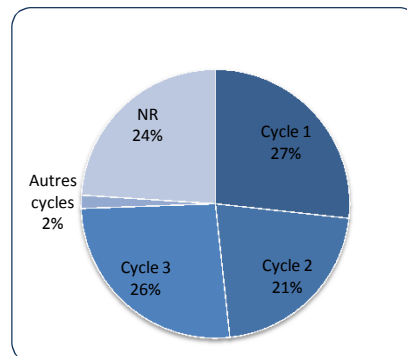
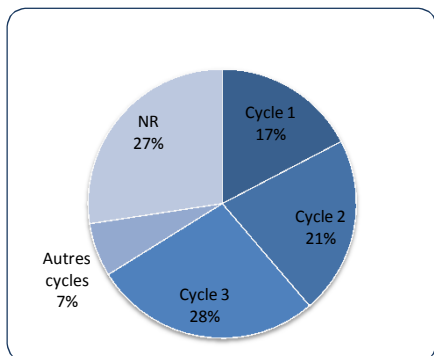
Evolution du nombre d'élèves participants (régions non soutenues)



Répartition des élèves par cycle

Enseignants

Directeurs Maîtres Ressources



Taux de pénétration (Cycles 1, 2 & 3)

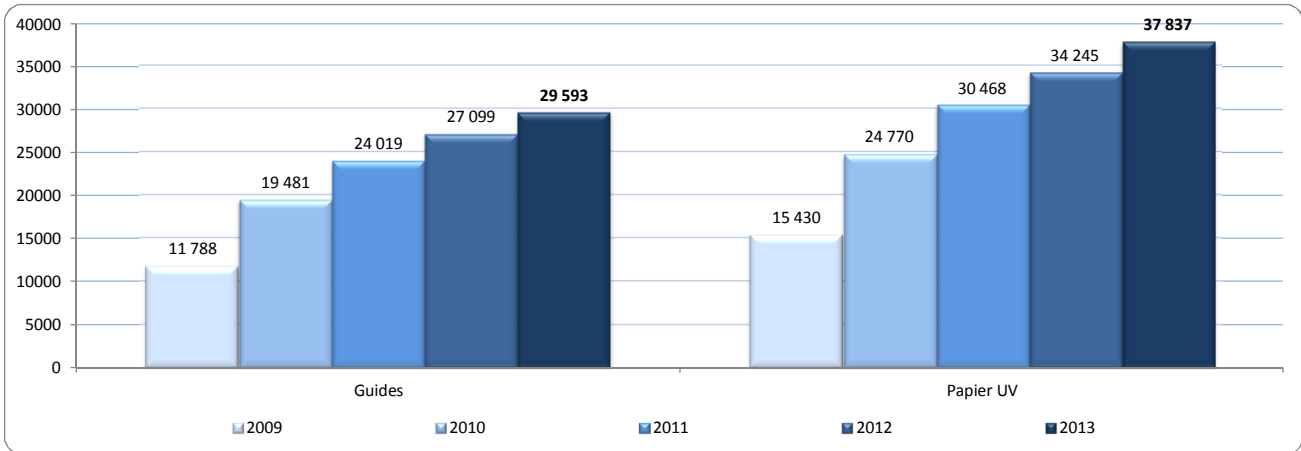
Régions Soutenues	Elèves de cycles 1, 2 & 3 inscrits à l'école*	Enseignants		Directeurs et Maîtres ressources		Taux de pénétration global
		Elèves de cycles 1, 2 & 3 ayant suivi le programme**	Taux de pénétration	Elèves de cycles 1, 2 & 3 ayant suivi le programme**	Taux de pénétration	Enseignants, Directeurs et Maîtres ressources
Auvergne	121 446	3 321	2,73%	85	0,07%	2,80%
Bretagne	333 132	5 125	1,54%	378	0,11%	1,65%
Centre	253 757	4 614	1,82%	324	0,13%	1,95%
Corse	24 938	572	2,29%	185	0,74%	3,03%
Île-de-France	1 269 819	15 748	1,24%	630	0,05%	1,29%
Lorraine	223 589	3 459	1,55%	113	0,05%	1,60%
Picardie	208 029	5 272	2,53%	287	0,14%	2,67%
Réunion	121 644	7 362	6,05%	203	0,17%	6,22%
Rhône-Alpes	661 596	10 383	1,57%	636	0,10%	1,67%
Sous-total	3 217 950	55 855	1,74%	2 841	0,09%	1,82%
Régions Non Soutenues	Elèves de cycles 1, 2 & 3 inscrits à l'école*	Elèves de cycles 1, 2 & 3 ayant suivi le programme**	Taux de pénétration	Elèves de cycles 1, 2 & 3 ayant suivi le programme**	Taux de pénétration	Enseignants, Directeurs et Maîtres ressources
Alsace	178 152	1 452	0,81%	0	-	0,81%
Aquitaine	297 767	1 177	0,40%	0	-	0,40%
Basse-Normandie	145 745	1 265	0,87%	0	-	0,87%
Bourgogne	152 760	828	0,54%	105	0,07%	0,61%
Champagne-Ardenne	133 196	499	0,37%	0	-	0,37%
D.O.M. / T.O.M.	146 920	772	0,53%	166	0,11%	0,64%
Franche-Comté	119 864	260	0,22%	117	0,10%	0,31%
Haute-Normandie	192 312	2 877	1,50%	357	0,19%	1,68%
Languedoc-Roussillon	255 073	1 207	0,47%	94	0,04%	0,51%
Limousin	61 373	595	0,97%	0	-	0,97%
Midi-Pyrénées	267 696	3 853	1,44%	236	0,09%	1,53%
Nord-Pas de Calais	467 492	1 486	0,32%	254	0,05%	0,37%
Pays de la Loire	390 872	3 351	0,86%	194	0,05%	0,91%
Poitou-Charentes	162 954	952	0,58%	0	-	0,58%
Provence-Alpes-Côte d'Azur	474 153	2 798	0,59%	0	-	0,59%
Sous-total	3 268 177	21 921	0,67%	1 524	0,05%	0,72%
Total	6 486 127	77 776	1,20%	4 365	0,07%	1,27%

* Données 2010-2011 (source : Ministère de l'Education nationale)

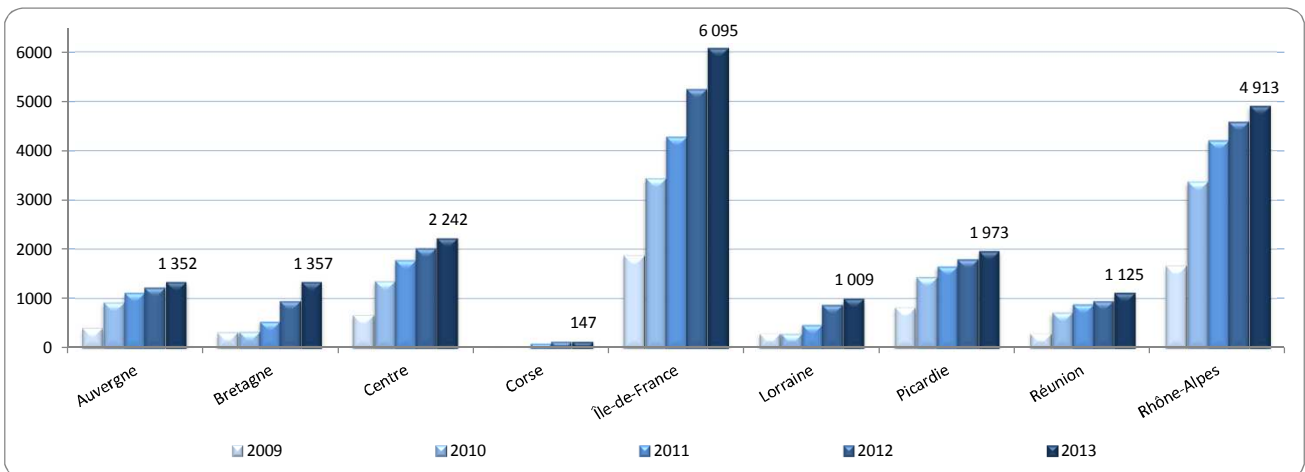
** Estimation à partir des Enseignants, Directeurs de cycles 1,2 & 3 ayant mis en œuvre le programme en 2013.

4 - LES OUTILS

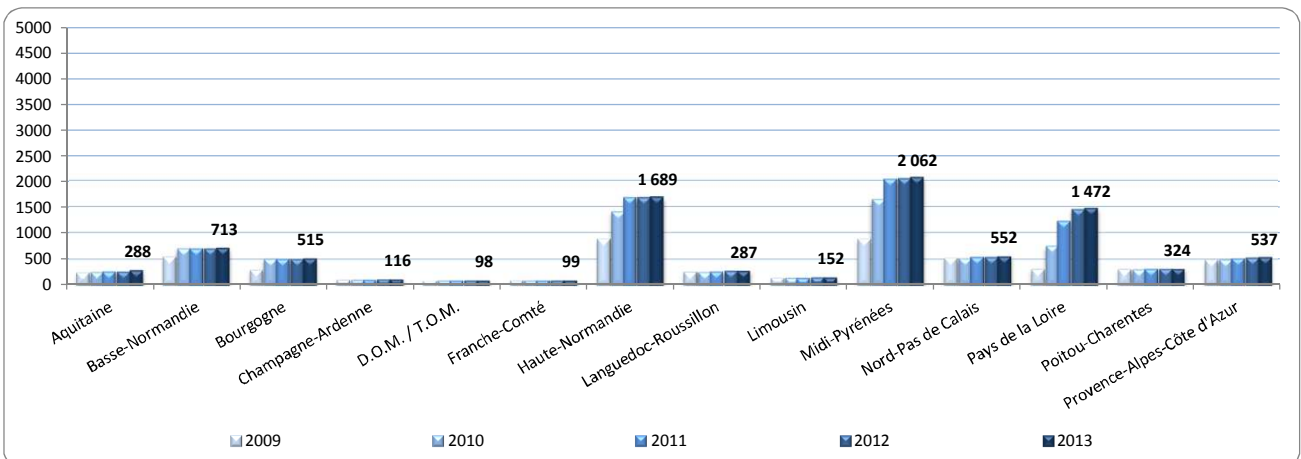
Evolution du nombre d'outils diffusés, cumulé à mi-mai



Evolution du nombre d'outils diffusés, cumulé à mi-mai (régions soutenues)



Evolution du nombre de guides diffusés par Région Non Soutenue (cumulé)



5 - LA PARTICIPATION ET L'OPINION DES PROFESSIONNELS INSCRITS

5.1 PRINCIPALES DONNEES SUR L'ACTIVITE EN CLASSE

	Enseignants	Directeurs et MR	Total
Intention de mener la progression l'an prochain	65%	15%	
Ayant mené la progression	3 513	187	3 700
Nombre moyen d'heures dont bénéficie chaque élève	7,7 heures	6,7 heures	7,6 heures
Nombre total d'heures consacrées au programme	26 963	1 253	28 215
Nombre de répondants (2013)	8324	40	8364

5.2 LES ENSEIGNANTS

La mise en œuvre & les outils

Vous avez mené les activités proposées pour la...	Cycle 1					Cycle 2					Cycle 3					Autres cycles					NR				
	Cycle 1					Cycle 2					Cycle 3					Autres cycles					NR				
1ère fois	72%					70%					58%					63%					29%				
2nde fois	19%					20%					27%					20%					22%				
3ème fois ou plus	8%					10%					14%					17%					49%				
Nombre de répondants	130					138					201					54					72				

39 % des enseignants interrogés ont déjà mené ces activités. Nombre total de répondants : 595

	Cycle 1	Cycle 2	Cycle 3	Autres cycles	NR
Temps moyen consacré aux deux modules	5,71 heures	6,7 heures	8,07 heures	7,86 heures	9,24 heures

Module d'activités Cycle 1 & 2	Cycle 1	Cycle 2	Cycle 3	Autres cycles	NR
Séance 1 : Que se passe t-il quand on est au Soleil ?	83%	67%	10%	20%	29%
Séance 2 : Que se passe t-il si on reste longtemps au Soleil ?	74%	63%	9%	17%	32%
Séance 3 : Qui attrape le plus de coups de Soleil ?	53%	43%	8%	12%	22%
Séance 4 : Comment est mon ombre ?	53%	33%	9%	5%	19%
Séance 5 : Est-ce que les ombres changent au cours de la journée ?	42%	36%	8%	5%	21%
Séance 6 : Quels sont les moments les plus dangereux ?	36%	43%	7%	17%	25%
Séance 7 : Comment se protéger du Soleil ?	60%	60%	10%	20%	25%
Séance 7 bis : Fait-il moins chaud à l'ombre qu'au Soleil ?	24%	17%	3%	2%	11%
Séance 8 : Devenir acteur de prévention	12%	14%	2%	7%	8%
Fiches d'évaluation : pages 37 à 40 du guide	13%	14%	4%	0%	7%
Nbre de répondants : 595	137	139	206	41	72

Module d'activités Cycle 3	Cycle 1	Cycle 2	Cycle 3	Autres cycles	NR
Séance 1 : Quels sont les effets du soleil sur notre santé ?	8%	23%	83%	66%	71%
Séance 2 : Les risques sont-ils les mêmes pour tous ?	6%	18%	65%	32%	49%
Séance 2 bis : Pourquoi existe-t-il différentes couleurs de peau ?	4%	14%	49%	29%	40%
Séance 3 : Les ultraviolets, qu'est-ce que c'est ?	5%	16%	50%	61%	51%
Séance 4 : Les risques sont-ils les mêmes toute la journée ?	4%	16%	55%	37%	49%
Séance 5 : Les risques sont-ils les mêmes toute l'année ?	4%	14%	37%	27%	32%
Séance 6 : Qu'y a-t-il entre nous et le Soleil ?	3%	8%	23%	12%	22%
Séance 6 bis : Les risques sont-ils les mêmes sur toute la planète ?	1%	6%	15%	17%	14%
Séance 6 ter : Quel est le rôle de l'atmosphère ?	2%	6%	19%	29%	17%
Séance 7 : A quoi sert la météo solaire ?	2%	6%	14%	20%	24%
Séance 8 : Comment se protéger du soleil ?	9%	19%	66%	68%	58%
Séance 9 : Les protections sont-elles toutes efficaces ?	4%	12%	38%	56%	36%
Séance 10 : Devenir acteur de prévention	4%	5%	12%	17%	18%
Fiches d'évaluation : pages 85 à 88 du guide	2%	4%	16%	5%	15%
Nbre de répondants : 595	137	139	206	41	72

En particulier lors de la séance Devenir acteur de prévention, avez-vous coopéré avec un(e) infirmier(e) scolaire, un(e) intervenant issu(s) d'association, collectivité ou autre...

	Cycle 1	Cycle 2	Cycle 3	Autres cycles	NR
Oui	5%	2%	3%	14%	3%
Non	95%	98%	97%	86%	97%
Nombre de répondants	98	104	151	43	58

4 % des enseignants ayant mis en oeuvre la séance 'Devenir acteur de prévention' ont coopéré avec un(e) infirmier(e) scolaire.

Selon vous, combien de personnes, en plus de vos élèves, ont été sensibilisées par cette action ?

	Cycle 1	Cycle 2	Cycle 3	Autres cycles	NR
10	53%	36%	43%	40%	44%
25	31%	37%	30%	11%	33%
50	12%	20%	19%	23%	18%
100	0%	3%	5%	14%	2%
200	1%	0%	1%	9%	0%
Plus de 200	3%	3%	2%	3%	4%
Nombre de répondants	94	89	162	35	55

Selon les enseignants, 112754 personnes en plus des élèves ont été sensibilisées par cette action

Combien de temps, vous et vos élèves, pensez-vous y avoir consacré ?

	Cycle 1	Cycle 2	Cycle 3	Autres cycles	NR
1 heure	6%	3%	2%	19%	1%
2 heures	20%	11%	4%	21%	10%
3 heures	16%	19%	17%	10%	9%
4 heures	21%	24%	31%	15%	26%
5 à 10 heures	30%	34%	34%	27%	41%
10 à 15 heures	3%	8%	8%	4%	6%
+ de 15 heures	4%	1%	4%	4%	7%
Nombre de répondants	130	123	191	52	69

Si vous avez commandé du matériel (guide et/ou papier UV), l'avez-vous bien reçu ?

	Cycle 1	Cycle 2	Cycle 3	Autres cycles	NR
Oui	94%	95%	96%	91%	94%
Non	6%	5%	4%	9%	6%
Nombre de répondants	137	135	205	56	67

...

Si vous avez utilisé le guide de l'enseignant, vous l'avez trouvé :

	Cycle 1	Cycle 2	Cycle 3	Autres cycles	NR
Très bien fait	49%	53%	48%	48%	58%
Plutôt bien fait	51%	46%	52%	50%	42%
Plutôt mal fait	0%	1%	0%	2%	0%
Très mal fait	0%	0%	0%	0%	0%
Nombre de répondants	137	136	203	54	71

100 % des enseignants interrogés ont trouvé le guide bien fait.

Si vous avez utilisé le papier UV, vous l'avez trouvé :

	Cycle 1	Cycle 2	Cycle 3	Autres cycles	NR
Très pratique	38%	46%	54%	63%	58%
Plutôt pratique	60%	47%	42%	35%	40%
Peu pratique	2%	6%	3%	2%	2%
Pas pratique	0%	1%	1%	0%	0%
Nombre de répondants	89	96	161	46	53

96 % des enseignants interrogés ont trouvé le papier UV pratique.

Avez-vous téléchargé/utilisé sur le site passerelles.info (lien) les ressources complémentaires suivantes ?

	Cycle 1	Cycle 2	Cycle 3	Autres cycles	NR
Liens avec les programmes	36%	42%	37%	23%	43%
Liens avec le socle commun	17%	31%	21%	14%	33%
Prolongements pédagogiques	40%	14%	33%	27%	20%
Papier UV, mode d'emploi	62%	56%	66%	77%	40%
Séance météo solaire pour l'île de la Réunion	5%	19%	9%	5%	3%
Courrier aux parents	10%	6%	6%	0%	3%
Chanson Mets ton sombrero	38%	28%	19%	0%	20%
Nombre de répondants	42	36	70	22	30

...

Si oui, ces ressources, vous ont été :

	Cycle 1	Cycle 2	Cycle 3	Autres cycles	NR
Très utiles	27%	30%	42%	33%	47%
Plutôt utiles	68%	62%	53%	54%	53%
Peu utiles	5%	8%	6%	8%	0%
Pas du tout utiles	0%	0%	0%	4%	0%
Nombre de répondants	44	37	72	24	30

94 % des enseignants interrogés ont trouvé ces ressources utiles.

Sur le plan pédagogique comme sur le plan pratique, la mise en oeuvre du module d'activités vous a semblé :

	Cycle 1	Cycle 2	Cycle 3	Autres cycles	NR
Très facile	17%	17%	27%	21%	30%
Plutôt facile	79%	78%	71%	77%	70%
Plutôt difficile	4%	5%	2%	2%	0%
Très difficile	0%	0%	0%	0%	0%
Nombre de répondants	135	137	204	52	70

97 % des enseignants interrogés ont trouvé facile de mettre en oeuvre la progression.

Sur le plan personnel, vous avez trouvé ces activités :					
	Cycle 1	Cycle 2	Cycle 3	Autres cycles	NR
Très intéressantes	41%	40%	45%	35%	42%
Plutôt intéressantes	59%	60%	55%	65%	58%
Pas très intéressantes	0%	1%	0%	0%	0%
Pas du tout intéressantes	0%	0%	0%	0%	0%
Nombre de répondants	138	136	202	52	71

100 % des enseignants interrogés ont trouvé la progression intéressante.

Vivre Avec le Soleil permet d'aborder de nombreux points prévus dans les programmes et objectifs du socle commun. Avec cette affirmation, vous êtes :					
	Cycle 1	Cycle 2	Cycle 3	Autres cycles	NR
Tout à fait d'accord	47%	39%	41%	37%	51%
Plutôt d'accord	52%	58%	57%	59%	48%
Plutôt pas d'accord	1%	4%	2%	4%	1%
Pas du tout d'accord	0%	0%	0%	0%	0%
Nombre de répondants	140	135	208	51	71

98 % des enseignants interrogés estiment que Vivre avec le Soleil aborde de nombreux points des programmes et objectifs du socle commun.

Autoformation & formation

Avant de mettre en œuvre les activités avec vos élèves, étiez-vous déjà familier de la démarche d'investigation scientifique ?						87 % des enseignants interrogés étaient déjà familier de la démarche d'investigation scientifique.
	Cycle 1	Cycle 2	Cycle 3	Autres cycles	NR	
Oui, tout à fait	37%	36%	40%	81%	52%	
Oui, un peu	46%	47%	49%	15%	39%	
Non, pas beaucoup	14%	17%	10%	0%	6%	
Non, pas du tout	2%	1%	0%	4%	3%	
Nombre de répondants	134	137	203	52	71	

Après avoir mené les activités, estimez-vous être plus en mesure de mettre en oeuvre la démarche d'investigation sur d'autres sujets ?						93 % des enseignants interrogés estiment être plus en mesure de mettre en oeuvre la démarche d'investigation sur d'autres sujets.
	Cycle 1	Cycle 2	Cycle 3	Autres cycles	NR	
Oui, tout à fait	40%	35%	41%	71%	42%	
Oui, un peu	53%	56%	52%	20%	55%	
Non, pas beaucoup	7%	8%	6%	6%	3%	
Non, pas du tout	1%	2%	1%	2%	0%	
Nombre de répondants	129	131	192	49	65	

Avant de mettre en œuvre les activités avec vos élèves, aviez-vous déjà mis en oeuvre avec votre classe un projet d'éducation à la santé ?						69 % des enseignants interrogés avaient déjà mis en oeuvre un projet d'éducation à la santé.
	Cycle 1	Cycle 2	Cycle 3	Autres cycles	NR	
Oui	66%	70%	73%	64%	69%	
Non	34%	30%	27%	36%	31%	
Nombre de répondants	131	134	206	50	71	

Après avoir mené les activités proposées, estimez-vous être plus en mesure d'aborder d'autres sujets sur la santé ?						86 % des enseignants interrogés estiment être plus en mesure d'aborder d'autres sujets sur la santé.
	Cycle 1	Cycle 2	Cycle 3	Autres cycles	NR	
Oui	87%	84%	86%	77%	93%	
Non	13%	16%	14%	23%	7%	
Nombre de répondants	123	130	195	48	67	

Avez-vous bénéficié d'une formation (animation pédagogique, stage sciences ou autre) au cours de laquelle le guide vous a été présenté ?						21 % des enseignants interrogés ont bénéficié d'une formation.
	Cycle 1	Cycle 2	Cycle 3	Autres cycles	NR	
Oui	24%	25%	20%	8%	17%	
Non	76%	75%	80%	92%	83%	
Nombre de répondants	135	135	206	51	70	

Si oui, par qui ?						69 % des bénéficiaires ont été formés par un intervenant Passerelles ou Sécurité Solaire.
	Cycle 1	Cycle 2	Cycle 3	Autres cycles	NR	
Un intervenant Passerelles ou Sécurité Solaire	54%	75%	86%	29%	57%	
Un IEN, CPC ou maître ressource	35%	19%	12%	0%	21%	
Autre	11%	6%	2%	0%	21%	
Nombre de répondants	37	36	43	7	14	

Si oui, vous diriez que cette formation vous a été :						96 % des enseignants interrogés ont trouvé cette formation utile.
	Cycle 1	Cycle 2	Cycle 3	Autres cycles	NR	
Très utile	47%	44%	61%	0%	58%	
Plutôt utile	39%	56%	39%	67%	42%	
Plutôt inutile	8%	0%	0%	0%	0%	
Totalement inutile	5%	0%	0%	0%	0%	
Nombre de répondants	38	34	51	6	12	

Recommanderiez-vous ce programme à vos collègues ?						...
	Cycle 1	Cycle 2	Cycle 3	Autres cycles	NR	
Oui	99%	99%	100%	100%	99%	
Non	1%	1%	0%	0%	1%	
Nombre de répondants	133	134	206	53	71	

L'impact sur les élèves et les familles

Comment qualifieriez-vous l'adhésion de vos élèves à cette action ?

	Cycle 1	Cycle 2	Cycle 3	Autres cycles	NR
Très bonne	39%	42%	43%	24%	42%
Plutôt bonne	52%	53%	52%	70%	56%
Plutôt faible	8%	4%	4%	4%	2%
Très faible	1%	2%	1%	2%	0%
Nombre de répondants	130	131	197	46	66

94 % des enseignants interrogés ont trouvé que l'adhésion des élèves était bonne.

Avez-vous le sentiment que les élèves en ont parlé autour d'eux, en particulier en famille ?

	Cycle 1	Cycle 2	Cycle 3	Autres cycles	NR
Oui, beaucoup	22%	23%	22%	7%	22%
Oui, un peu	68%	65%	69%	70%	67%
Non	10%	12%	9%	23%	12%
Nombre de répondants	128	132	196	44	69

89 % des enseignants interrogés ont le sentiment que les élèves en ont parlé autour d'eux.

Les élèves ont-ils, selon vous, acquis des connaissances et des compétences favorables à leur santé ?

	Cycle 1	Cycle 2	Cycle 3	Autres cycles	NR
Oui, beaucoup	35%	100%	44%	30%	35%
Oui, un peu	59%	0%	55%	65%	64%
Non, pas beaucoup	6%	0%	2%	4%	1%
Non, pas du tout	1%	0%	0%	0%	0%
Nombre de répondants	126	43	200	46	69

Ces activités ont-elles entraîné une évolution positive des élèves...

... en matière de comportement au soleil

	Cycle 1	Cycle 2	Cycle 3	Autres cycles	NR
Oui, beaucoup	32%	30%	29%	19%	23%
Oui, légèrement	63%	63%	65%	71%	77%
Non, pas du tout	5%	7%	5%	10%	0%
Non, même au contraire	0%	0%	0%	0%	0%
Nombre de répondants	128	127	194	42	66

95 % des enseignants interrogés ont noté une évolution positive des élèves sur le plan de la protection solaire.

...sur le plan de la citoyenneté (rapports aux autres, écoute mutuelle, stigmatisation, etc.) ?

	Cycle 1	Cycle 2	Cycle 3	Autres cycles	NR
Oui, beaucoup	15%	12%	16%	22%	18%
Oui, légèrement	61%	69%	69%	50%	66%
Non, pas du tout	24%	19%	16%	28%	15%
Non, même au contraire	0%	0%	0%	0%	0%
Nombre de répondants	119	127	187	36	65

81 % des enseignants interrogés ont noté une évolution positive des élèves sur le plan de la citoyenneté.

...sur le plan des sciences et de la démarche d'investigation scientifique ?

	Cycle 1	Cycle 2	Cycle 3	Autres cycles	NR
Oui, beaucoup	33%	35%	40%	41%	45%
Oui, légèrement	57%	63%	57%	50%	54%
Non, pas du tout	10%	2%	3%	9%	1%
Non, même au contraire	0%	1%	0%	0%	0%
Nombre de répondants	128	127	194	44	67

95 % des enseignants interrogés ont noté une évolution positive sur le plan des sciences.

Avez-vous prévenu les parents d'élèves de la mise en oeuvre en classe du module d'activités ?

	Cycle 1	Cycle 2	Cycle 3	Autres cycles	NR
Oui, en utilisant le modèle de lettre inclus dans le guide	5%	7%	4%	0%	1%
Oui, mais en écrivant une autre lettre	1%	3%	2%	0%	0%
Oui, en mettant simplement un mot dans le cahier de correspondance	10%	11%	10%	0%	7%
Oui, mais autrement	23%	10%	17%	13%	19%
Non, j'ai oublié	19%	16%	21%	10%	17%
Non, je n'ai pas souhaité le faire	22%	28%	23%	25%	35%
Non, pour une autre raison	19%	24%	24%	52%	20%
Nombre de répondants	134	134	198	48	69

32 % des enseignants interrogés ont prévenu les parents d'élèves de la mise en oeuvre du module d'activités.

Avez-vous reçu des témoignages, des commentaires de parents d'élèves ?

	Cycle 1	Cycle 2	Cycle 3	Autres cycles	NR
Oui, beaucoup	3%	2%	2%	4%	6%
Oui, quelques uns	43%	33%	43%	20%	33%
Non pas du tout	54%	65%	56%	76%	61%
Nombre de répondants	125	122	192	45	67

40 % des enseignants interrogés ont reçu des témoignages de parents d'élèves.

Diriez-vous que la mise en oeuvre de ce module d'activités a contribué à favoriser les liens familles/école ?

	Cycle 1	Cycle 2	Cycle 3	Autres cycles	NR
Oui, beaucoup	9%	3%	2%	5%	7%
Oui, un peu	43%	41%	44%	35%	31%
Non, pas du tout	48%	55%	54%	60%	62%
Nombre de répondants	120	119	188	40	61

45 % des enseignants interrogés estiment que cette activité a contribué à favoriser les liens familles/école.

5.3 LES DIRECTEURS ET MAÎTRES RESSOURCES

La formation et les conseils aux enseignants

Avez-vous utilisé notre programme dans le cadre de formation(s) que vous dispensez ?			44 % des directeurs interrogés ont utilisé le programme dans le cadre de formations dispensées.
Oui	44%		
Non, j'ai simplement informé les enseignants	35%		
Non	20%		
Nombre de répondants	54		

Si oui, à combien de reprise(s) au cours de la dernière année scolaire ?			...
1	50%		
2	26%		
3	9%		
4	9%		
Plus de 4	6%		
Nombre de répondants	34		

En tout, pour combien de bénéficiaires environ ?			Selon les directeurs interrogés, au moins 6419 personnes ont bénéficié de ce programme dans le cadre de formations dispensées.
5	29%		
10	6%		
15	0%		
20	20%		
30	31%		
50	9%		
100	6%		
Plus de 100	0%		
Nombre de répondants	35		

En tout, combien de temps environ y avez-vous consacré en tout ?			Selon les directeurs interrogés, au moins 565 heures ont été consacrées à ce programme.
15 minutes	19%		
30 minutes	16%		
1 heure	16%		
2 heures	16%		
3 heures	11%		
Plus de 3 heures	22%		
Nombre de répondants	37		

Avez-vous, vous-même bénéficié d'une formation à la mise en œuvre de ce programme ?			7 % des directeurs interrogés ont bénéficié d'une formation.
Oui	7%		
Non	93%		
Nombre de répondants	46		

Globalement, et compte tenu de vos objectifs et missions professionnels, vous diriez que ce programme, vous est :			100 % des directeurs interrogés ont trouvé ce programme utile.
Très utile	46%		
Plutôt utile	54%		
Plutôt inutile	0%		
Totalement inutile	0%		
Nombre de répondants	46		

Vivre Avec le Soleil permet d'aborder de nombreux points prévus dans les programmes et objectifs du socle commun. Avec cette affirmation, vous êtes :			100 % des directeurs interrogés estiment que Vivre avec le Soleil aborde de nombreux points des programmes et objectifs du socle commun.
Tout à fait d'accord	5%		
Plutôt d'accord	95%		
Plutôt pas d'accord	0%		
Pas du tout d'accord	0%		
Nombre de répondants	22		

Temps moyen consacré aux deux modules **6,7 heures**

Vous avez mené les activités proposées dans le guide. Quelles séances précisément ?

Module d'activités Cycle 1 & 2		
Séance 1 : Que se passe t-il quand on est au Soleil ?	43%	
Séance 2 : Que se passe t-il si on reste longtemps au Soleil ?	40%	
Séance 3 : Qui attrape le plus de coups de Soleil ?	18%	
Séance 4 : Comment est mon ombre ?	35%	
Séance 5 : Est-ce que les ombres changent au cours de la journée ?	30%	
Séance 6 : Quels sont les moments les plus dangereux ?	20%	
Séance 7 : Comment se protéger du Soleil ?	40%	
Séance 7 bis : Fait-il moins chaud à l'ombre qu'au Soleil ?	5%	
Séance 8 : Devenir acteur de prévention	5%	
Fiches d'évaluation : pages 37 à 40 du guide	8%	
Nombre de répondants	40	



Module Cycle 3		
Séance 1 : Quels sont les effets du soleil sur notre santé ?	50%	
Séance 2 : Les risques sont-ils les mêmes pour tous ?	25%	
Séance 2 bis : Pourquoi existe-t-il différentes couleurs de peau ?	25%	
Séance 3 : Les ultraviolets, qu'est-ce que c'est ?	20%	
Séance 4 : Les risques sont-ils les mêmes toute la journée ?	38%	
Séance 5 : Les risques sont-ils les mêmes toute l'année ?	15%	
Séance 6 : Qu'y a-t-il entre nous et le Soleil ?	18%	
Séance 6 bis : Les risques sont-ils les mêmes sur toute la planète ?	20%	
Séance 6 ter : Quel est le rôle de l'atmosphère ?	15%	
Séance 7 : A quoi sert la météo solaire ?	10%	
Séance 8 : Comment se protéger du soleil ?	38%	
Séance 9 : Les protections sont-elles toutes efficaces ?	10%	
Séance 10 : Devenir acteur de prévention	15%	
Fiches d'évaluation : pages 85 à 88 du guide	10%	
Nombre de répondants	40	



D'autres élèves issus d'autres classes de l'école ont-ils bénéficié de ce programme ? Si oui, combien environ ?

25	69%	
50	13%	
75	13%	
100	6%	
125	0%	
150	0%	
175	0%	
200	0%	
Plus de 200	0%	
Nombre de répondants	16	

Selon les directeurs interrogés, au moins 3416 élèves d'autres écoles ont bénéficié de ce programme.

En particulier lors de la séance Devenir acteur de prévention, avez-vous coopéré avec un(e) infirmier(e) scolaire, un(e) intervenant issu(s) d'association, collectivité ou autre...

Oui	0%	
Non	100%	
Nombre de répondants	40	

0 % des directeurs interrogés ont coopéré avec un intervenant lors de la séance 'Devenir acteur de prévention'.

Combien de temps, vous et vos élèves, pensez-vous y avoir consacré ?

1 heure	15%	
2 heures	15%	
3 heures	24%	
4 heures	29%	
5 à 10 heures	15%	
10 à 15 heures	0%	
+ de 15 heures	3%	
Nombre de répondants	34	

Selon vous, combien de personnes, en plus de vos élèves, ont été sensibilisées par cette action ?		
10	39%	
25	35%	
50	17%	
100	4%	
200	0%	
Plus de 200	4%	
Nombre de répondants	23	

Selon les directeurs, 3764 personnes en plus des élèves ont été sensibilisées par cette action

Avez-vous prévenu les parents d'élèves de la mise en oeuvre en classe du module d'activités ?		
Oui, en utilisant le modèle de lettre inclus dans le guide	3%	
Oui, mais en écrivant une autre lettre	0%	
Oui, en mettant simplement un mot dans le cahier de correspondance	13%	
Oui, mais autrement	18%	
Non, j'ai oublié	8%	
Non, je n'ai pas souhaité le faire	30%	
Non, pour une autre raison	30%	
Nombre de répondants	40	

33 % des directeurs interrogés ont prévenu les parents d'élèves de la mise en œuvre du module d'activités.

Avez-vous reçu des témoignages, des commentaires de parents d'élèves ?		
Oui, beaucoup	0%	
Oui, quelques uns	45%	
Non pas du tout	55%	
Nombre de répondants	38	

45 % des directeurs interrogés ont reçu des témoignages de parents d'élèves.

Diriez-vous que la mise en oeuvre de ce module d'activités a contribué à favoriser les liens familles/école ?		
Oui, beaucoup	3%	
Oui, un peu	50%	
Non, pas du tout	47%	
Nombre de répondants	36	

53 % des directeurs interrogés estiment que cette activité a contribué à favoriser les liens familles/école.

5.4 LES FORMATEURS : IEN, conseillers péda., coordonnateurs RAR/RSS..., prof. ESPE...

Avez-vous utilisé notre programme dans le cadre de formation(s) que vous dispensez ?			65 % des formateurs interrogés ont utilisé le programme dans le cadre de formations dispensées.
Oui	65%		
Non, j'ai simplement informé les enseignants	35%		
Non	0%		
Nombre de répondants	34		

Si oui, à combien de reprise(s) au cours de la dernière année scolaire ?			...
1	27%		
2	27%		
3	12%		
4	19%		
Plus de 4	15%		
Nombre de répondants	26		

En tout, pour combien de bénéficiaires environ ?			Selon les formateurs interrogés, au moins 7123 personnes ont bénéficié de ce programme dans le cadre de formations dispensées.
5	11%		
10	4%		
15	11%		
20	21%		
30	18%		
50	18%		
100	7%		
Plus de 100	11%		
Nombre de répondants	28		

En tout, combien de temps pensez-vous y avoir consacré ?			Selon les formateurs interrogés, au moins 414 heures ont été consacrées à ce programme.
15 minutes	11%		
30 minutes	14%		
1 heure	25%		
2 heures	4%		
3 heures	11%		
Plus de 3 heures	36%		
Nombre de répondants	28		

Avez-vous, vous-même bénéficié d'une formation à la mise en œuvre de ce programme ?			21 % des formateurs interrogés ont bénéficié d'une formation à la mise en œuvre de ce programme.
Oui	21%		
Non	79%		
Nombre de répondants	28		

Globalement, et compte tenu de vos objectifs et missions professionnels, vous diriez que ce programme vous est :			100 % des formateurs interrogés ont trouvé ce programme utile.
Très utile	52%		
Plutôt utile	48%		
Plutôt inutile	0%		
Totalement inutile	0%		
Nombre de répondants	29		

Vivre Avec le Soleil permet d'aborder de nombreux points prévus dans les programmes et objectifs du socle commun. Avec cette affirmation, vous êtes :			100 % des formateurs interrogés estiment que Vivre avec le Soleil aborde de nombreux points des programmes et objectifs du socle commun.
Tout à fait d'accord	0%		
Plutôt d'accord	100%		
Plutôt pas d'accord	0%		
Pas du tout d'accord	0%		
Nombre de répondants	11		

Si vous avez fait appel au cours de la dernière année scolaire à un intervenant Passerelles :

Sur le plan scientifique, vous diriez que cette intervention a été pour les enseignants :			Sur le plan scientifique, 100 % des formateurs interrogés estiment utile un intervenant Passerelles pour une animation pédagogique.
Très utile	78%		
Plutôt utile	22%		
Plutôt inutile	0%		
Totalement inutile	0%		
Nombre de répondants	9		

Sur le plan pédagogique, vous diriez que cette intervention a été pour les enseignants :			Sur le plan pédagogique, 100 % des formateurs interrogés estiment utile un intervenant Passerelles pour une animation pédagogique.
Très utile	78%		
Plutôt utile	22%		
Plutôt inutile	0%		
Totalement inutile	0%		
Nombre de répondants	9		

L'opinion des enseignants, telle que vous l'avez observée ou mesurée, a été :			100 % des formateurs interrogés estiment que l'opinion des enseignants a été bonne.
Très bonne	67%		
Plutôt bonne	33%		
Plutôt mauvaise	0%		
Très mauvaise	0%		
Nombre de répondants	9		

5.5 TEMPS DE FORMATION ET NOMBRE DE BENEFICIAIRES PAR REGION

Régions Soutenues	Nombre d'heures consacrées			Nombre de bénéficiaires		
	Directeurs et MR à l'action	Formateurs à l'action	Total	Directeurs et MR à l'action	Formateurs à l'action	Total
Auvergne	25	12	37	285	208	493
Bretagne	15	15	31	174	265	439
Centre	44	21	65	499	365	864
Corse	6	1	7	64	19	83
Île-de-France	95	83	178	1 079	1423	2502
Lorraine	8	12	20	95	208	303
Picardie	52	24	76	587	416	1003
Réunion	13	18	31	143	315	458
Rhône-Alpes	97	54	151	1 106	926	2032
Sous total	355	241	595	4 032	4 144	8 176
Régions Non Soutenues	Directeurs et MR à l'action	Formateurs à l'action	Total	Directeurs et MR à l'action	Formateurs à l'action	Total
Alsace	5	11	16	53	189	242
Aquitaine	5	6	12	61	107	168
Basse-Normandie	20	13	33	230	220	451
Bourgogne	19	11	30	221	183	403
Champagne-Ardenne	2	4	6	25	63	88
D.O.M. / T.O.M.	2	6	7	18	101	118
Franche-Comté	2	2	4	22	31	53
Haute-Normandie	41	20	62	471	346	818
Languedoc-Roussillon	4	11	15	48	189	237
Limousin	4	3	7	48	57	104
Midi-Pyrénées	53	33	86	598	567	1165
Nord-Pas de Calais	13	15	29	151	265	416
Pays de la Loire	27	18	45	312	302	614
Poitou-Charentes	4	4	9	49	76	125
Provence-Alpes-Côte d'Azur	7	16	24	80	283	364
Sous total	210	173	383	2 387	2 979	5 366
Total Général	565	414	978	6 419	7 123	13 542

5.6 LES ANIMATEURS : infirmières scolaires, éducateurs/animateurs de la santé, chargés de prévention

Avez-vous, vous-même bénéficié d'une formation à la mise en œuvre de ce programme ?			22 % des animateurs interrogés ont bénéficié d'une formation à la mise en œuvre de ce programme.
Oui	22%		
Non	78%		
Nombre de répondants	83		

Globalement, et compte tenu de vos objectifs et missions professionnels, vous diriez que ce programme vous est :			100 % des animateurs interrogés ont trouvé ce programme utile.
Très utile	51%		
Plutôt utile	49%		
Peu utile	0%		
Totalement inutile	0%		
Nombre de répondants	78		

En quoi a consisté votre participation à ce programme ?			...
Vous avez relayé des informations relatives à ce programme	22%		
Vous avez aidé sur un plan opérationnel des enseignants	5%		
Vous êtes vous-même intervenu auprès d'élèves	27%		
Vous êtes vous-même intervenu auprès d'enfants, en dehors de l'école (centres de loisirs, centres aérés, colonies de vacances...)	18%		
Vous êtes vous-même intervenu auprès de familles lors de manifestations, événements	19%		
Autre	9%		
Nombre de répondants	146		

Avez-vous travaillé en partenariat/coopération avec un(e) ou des :			...
Enseignant(e)s et/ou directeur(s)/directrice(s) d'école	37%		
Directeurs/directrices et/ou animateurs/animatrice de centre aéré, colonie de vacances et assimilés	20%		
Infirmier(s)/infirmière(s) et/ou médecin scolaire	13%		
Intervenant(s) ou coordonnateur(s) issu(s) de collectivité(s) locale(s)	14%		
Autre	16%		
Nombre de répondants	86		

Avez-vous valorisé votre participation / communiqué sur votre action			...
Oui	64%		
Non	36%		
Nombre de répondants	81		

Si oui, comment ?			...
Dans les médias locaux (presse, TV, radio)	16%		
Sur Internet	7%		
Par affichage	21%		
Dans le cadre de manifestations	13%		
Par de la communication interne	38%		
Autre	5%		
Nombre de répondants	100		

Si vous êtes intervenu(e) auprès d'élèves/enfants au cours de la dernière année scolaire :

Combien d'interventions avez-vous réalisé ?			...
1	21%		
2	22%		
3	10%		
4	13%		
Plus de 4	33%		
Nombre de répondants	67		

En tout, auprès de combien d'élèves/enfants environ ?			Selon les animateurs, 60769 élèves/enfants ont été touchés par cette action
25	26%		
50	20%		
75	11%		
100	11%		
125	3%		
150	6%		
175	0%		
200	5%		
Plus de 200	20%		
Nombre de répondants	66		

En tout, combien de temps pensez-vous y avoir consacré ?			Selon les animateurs interrogés, au moins 281,75 heures ont été consacrées à ce programme.
15 minutes	1%		
30 minutes	4%		
1 heure	10%		
2 heures	17%		
3 heures	13%		
Plus de 3 heures	54%		
Nombre de répondants	69		

Comment qualifieriez-vous l'adhésion des élèves/enfants à cette action ?			97 % des animateurs interrogés ont trouvé que l'adhésion des élèves était bonne.
Très bonne	39%		
Plutôt bonne	58%		
Plutôt faible	3%		
Très faible	0%		
Nombre de répondants	69		

Pensez-vous que les élèves/enfants ont acquis des connaissances et des compétences favorables à leur santé ?			
Oui, beaucoup	49%		
Oui, un peu	51%		
Non, pas beaucoup	0%		
Non, pas du tout	0%		
Nombre de répondants	70		

Selon vous, cette action a-t-elle entraîné une évolution positive des élèves/enfants en matière de comportement ?			99 % des animateurs interrogés ont observé une évolution positive des enfants en matière de comportement.
Oui, beaucoup	40%		
Oui, légèrement	59%		
Non, pas du tout	1%		
Non, même au contraire	0%		
Nombre de répondants	68		

Avez-vous le sentiment que les élèves/enfants en ont parlé autour d'eux, en particulier en famille ?			
Oui, beaucoup	0%		
Oui, un peu	100%		
Non	0%		
Nombre de répondants	1		

Quel(s) outil(s) avez-vous utilisé ?			28 % des animateurs interrogés ont utilisé le guide de l'enseignant.
Le guide de l'enseignant	28%		
Le jeu du Soleil (petit format)	13%		
Le jeu du Soleil géant	12%		
La chanson Mets ton sombrero	14%		
L'atelier UV (feuille de papier réactif aux UV)	26%		
Autre :	7%		
Nombre de répondants	148		

5.7 POURQUOI LES PROFESSIONNELS N'ONT PAS PARTICIPE AU PROGRAMME

Pour quelle(s) raison(s) n'avez-vous pas participé au programme ?

	Enseignants	Directeurs et MR	Animateurs et Divers	Formateurs	39 % des professionnels interrogés n'ont pas eu le temps de participer au programme.
Vous y avez déjà participé l'an passé ou précédemment	6%	9%	6%	11%	
Vous n'avez finalement pas été intéressé	9%	13%	9%	8%	
Vous n'avez pas jugé la démarche proposée pertinente	0%	0%	1%	1%	
Vous n'en avez pas eu le temps	44%	45%	33%	34%	
Vous n'avez pas reçu le guide	7%	5%	14%	6%	
Vous avez été trop longtemps absent cette année	6%	4%	5%	3%	
Les conditions météorologiques n'ont pas été favorables	12%	8%	9%	5%	
Autre	15%	16%	22%	30%	
Nombre de répondants	6 674	840	409	201	

Pensez-vous mener ce module l'an prochain ?

	Enseignants	Directeurs et MR	Animateurs et Divers	Formateurs	18 % des professionnels interrogés pensent mener ce module l'an prochain
Oui	23%	15%	19%	14%	
Non	23%	28%	29%	36%	
Vous ne savez pas	54%	57%	52%	50%	
Nombre de répondants	5 757	719	340	177	